

# 認め合う 豊かなチーム

島根大学医学部附属病院  
石川万里子





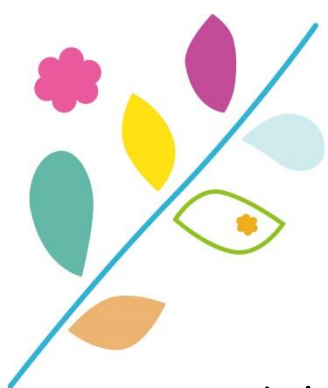
# 日本糖尿病学会 COI 開示

発表者名：石川万里子

演題発表に関連し、開示すべきCOI関係にある  
企業などはありません。



2022 出雲大社 ご本殿 ブルーライトアップ



## 院内 糖尿病関連資格保有者

- 糖尿病専門医 8名
- 日本糖尿病療養指導士 13名
  - 管理栄養士 2名
  - 薬剤師 3名
  - 看護師 5名
  - 理学療法士 3名
- 島根県糖尿病療養指導士 8名
  - 管理栄養士 1名
  - 看護師 4名
  - 助産師 2名
  - 理学療法士 1名

# 糖尿病ケアサポート委員会

内分泌代謝内科診療科長

糖尿病専門医

小児科医師

腎臓内科医師

眼科医師

歯科医師

糖尿病看護認定看護師

糖尿病療養指導士

薬剤師

看護師

臨床検査技師

管理栄養士

理学療法士

歯科衛生士

事務

院内の糖尿病及びその合併症治療、ケア向上

- 糖尿病カンファレンス
- 糖尿病院内ラウンド
- 糖尿病教室
- 透析予防診療チーム
- 特殊治療・検査

糖尿病地域連携

- ホームページ
- いなほ会事務局・サポート
- 1型糖尿病サロン
- 糖尿病療養指導士の会
- 糖尿病行事（啓発活動）

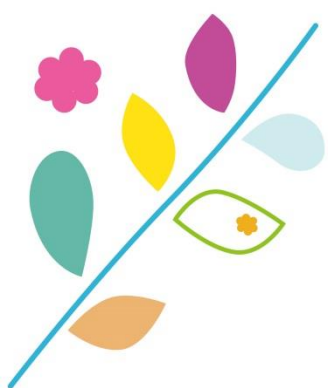
糖尿病及びその合併症治療、ケア向上に関する研究・調査

- 勉強会
- 研修会

その他糖尿病対策の推進

- リスクマネジメント
- 研修会





## 糖尿病行事（啓発活動）

- 糖尿病週間行事として「ライトアップ」をすると決まる
- やりたいことがドンドン出てくる
- お金がない、暇がない、手間がない、等は言わない
- どうやってする？こうすると出来るかも、と展開していく



# イベントポスター

沢山の人に来て欲しい

令和元年11月3日(日)

国宝  
出雲大社御本殿  
世界糖尿病デー  
ブルーライトアップ

どころ 出雲大社御本殿  
点灯 午後6時~8時  
Do-Light(出雲ブランド)の  
LED照明を使用します

「竹あかり」  
設置します

音 日御碕灯台もブルーにライトアップします：11月3日(日)~14日(木) 18~20時

主催：鳥根大学医学部附属病院糖尿病友の会いなほ、島根県立中央病院糖尿病友の会、中島医院(出雲市大社町)、  
鳥根大学医学部附属病院、出雲大社ブルーライトアップ実行委員会  
\*「出雲大社ブルーライトアップ実行委員会」は鳥根大学医学部附属病院の医療スタッフ有志を中心として成り立っています。

後援：鳥根大学医学部附属病院、出雲市市民病院まめな会、笠川生協病院かんなび会、斐川やまも健康の会、出雲市立総合医療センター  
やくも会、特別支援老人ホームいなさ園、特別支援老人ホームみせんの里、グループホームきづきの家、出雲ライオンズクラブ、  
出雲中央ライオンズクラブ、出雲青ライオンズクラブ、大社ライオンズクラブ、出雲食工会賛同、出雲職工会、(一社)出雲観光協会、  
出雲市、島根県出雲保健所、出雲医師会、島根県、鳥根大学医学部連済会、島根県糖尿病協会、NPO 法人島根糖尿病看護支援機構、  
Do-Light株式会社

world diabetes day  
at Shimane

お問い合わせ先：出雲大社ブルーライトアップ実行委員会 事務局 〒693-8501 鳥根県出雲市塩治町89-1 鳥根大学医学部内科学講座内科学第一 TEL: 0853-20-2183

Izumo Oyashiro Blue Illumination  
at Izumo Taisha (KOKUHOU)  
for World Diabetes Day

Sunday, Nov. 3, 2019  
18:00 - 20:00  
Free Entrance

Bamboo Illumination

Contact Information : Bureau Izumo Oyashiro Blue Illumination  
Address : 89-1 Enya-cho, Izumo, Shimane, Japan  
Internal Medicine 1 Shimane University Faculty of Medicine  
e-mail address: diabetes@med.shimane-u.ac.jp

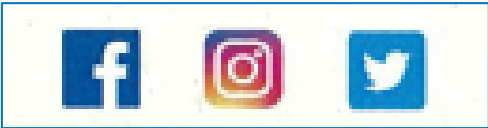
HP FB

f i t

Iluminação no Izumo Taisha Gohonden  
(KOKUHOU)  
Dia Mundial da Diabetes

Dia 3 de Novembro de 2019 (domingo),  
das 18:00 as 20:00  
ENTRADA FRANCA

Iluminação no bambu



○ 出雲大社ブルーライトアップ2019 ○

# おすすめフォトスポット

御本殿に向かって  
挿んでいるうさぎの像も  
一緒に写してみてください

御本殿  
横向きの写真は  
こちらからどうぞ

木の隙間から  
御本殿が  
よく見える  
穴場スポットです

御本殿前方から間近に  
ライトアップが見える  
人気スポットです

当日はぜひ、  
カメラを持って  
お越しください



御本殿の後方も  
ライトアップします

八足門から見える  
ライトアップは  
神秘的な美しさです

御本殿前方から間近に  
ライトアップが見える  
人気スポットです

銅鳥居の近くに  
竹あかりを設置します

銅鳥居の前から続く、  
小さいライトで  
照らされた参道は  
必見です

勢溜付近  
(参道への入り口)も  
小さいライトを  
沢山使用して  
ライトアップします  
竹あかりも設置します

SNSなどに投稿する際は、ぜひ以下のハッシュタグをつけてご投稿ください！  
#世界糖尿病デー  
#出雲大社ブルーライトアップ

御本殿を目指せ！

# 楽しく歩こう 出雲大社歩数マップ

健康に良い歩き方のポイント！

1. 普段よりも少しだけ早歩きをしてみましょう！
2. 胸を前後に大きく振りながら歩くと自然と早歩きになり、消費カロリーもアップ！



30代男性がゆっくり散歩する  
程度で歩いたときのものです。  
人によって歩数は異なりますので、  
皆さんも数えてみてください！  
お友達やご家族のなかでも  
意外と違うかもしれません！

スタンダードコースで  
満足できない人へ



# 竹明かり ～作りたいと言えば皆が協力

竹をとってきて デザインに沿ってドリルで穴開け

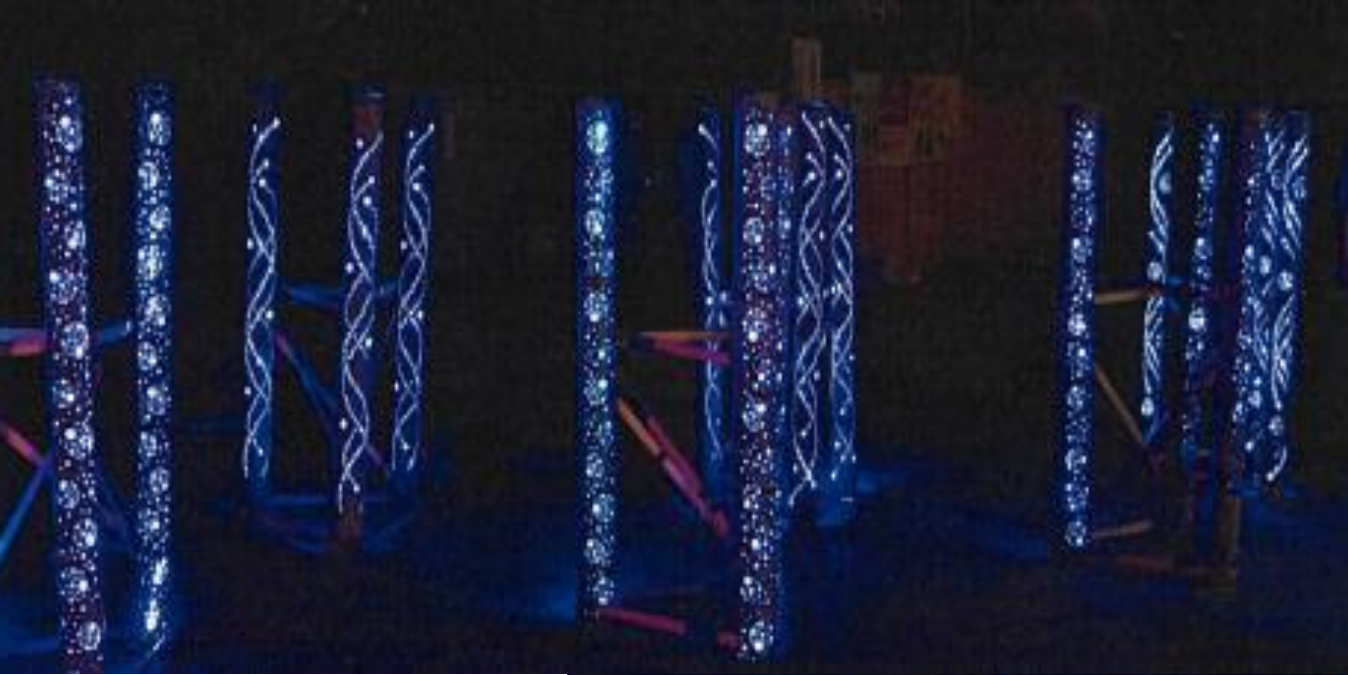


設置も大変！



糖尿病チームスタッフ、家族、友達、患者さん、高校の生徒さん・・・





# 竹明かり

～作りたいた言えば皆が協力



今年はブルーサークルにチャレンジ



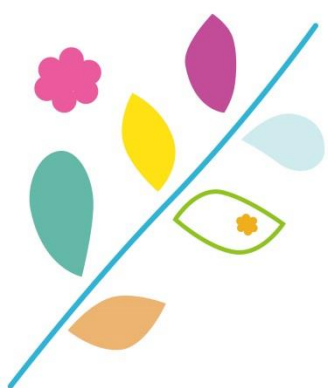


竹あかり  
Bamboo Illumination

「竹あかり」シリーズ  
この竹あかりは、鳥居原町の  
お祭りにて巡回展示します。

竹あかりの製作、展示は、  
鳥居原町の鳥居原町民会館  
にて展示します。お問い合わせは  
090-9800-1111





豊かな活動は豊かな関係性に基づいている

お互いを知って、特徴を尊敬し、違いを尊重する風土

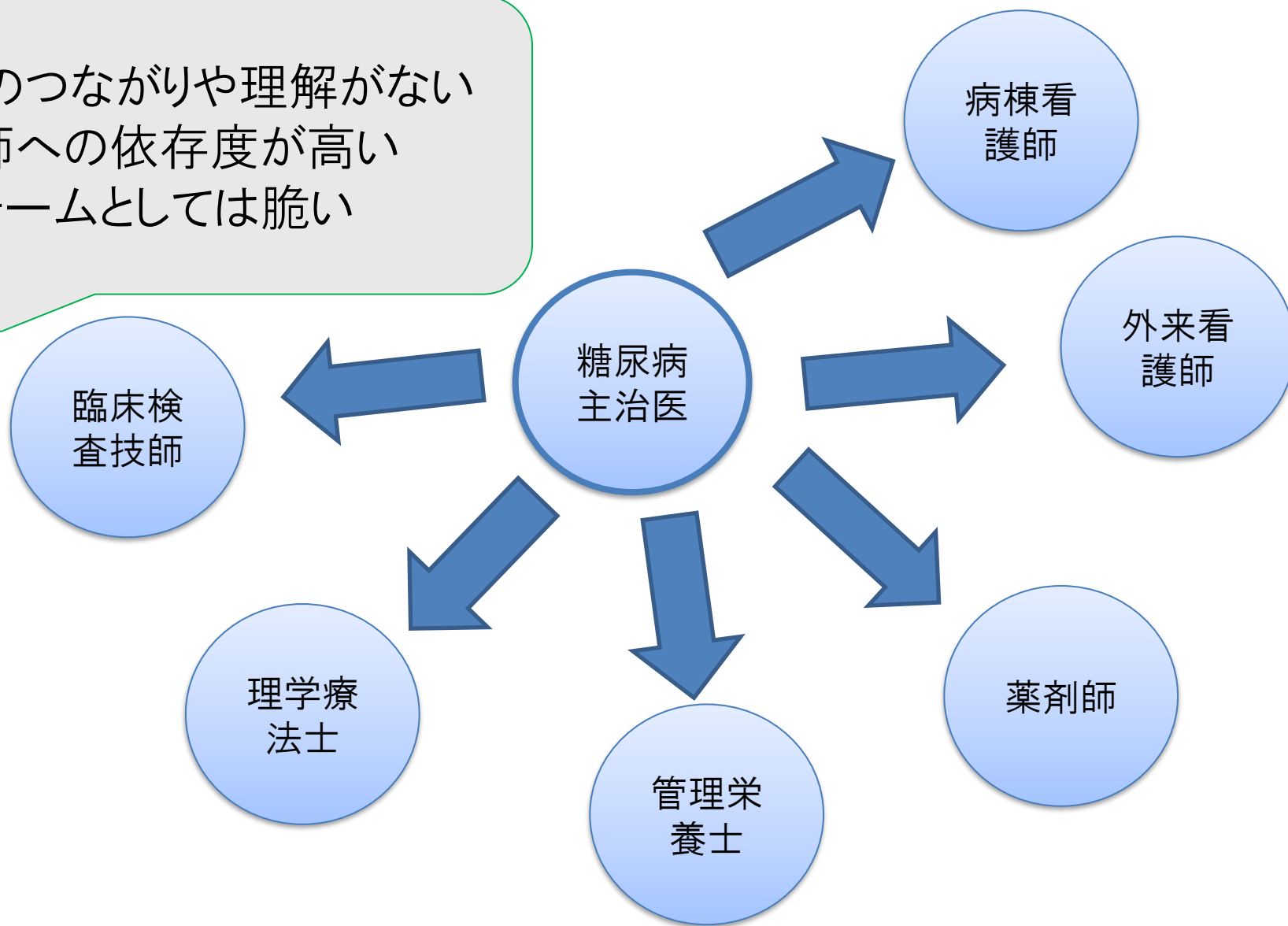
私見

糖尿病のチーム医療の歴史はとても長い  
そのため、チームが成熟している  
医療スタッフとして、とても働きやすいです❤️



# ずっと以前は・・・ 医師のみにつながっている状態

お互いのつながりや理解がない  
医師への依存度が高い  
チームとしては脆い





# 院内CDEの会「集会」

## 多職種がお互いを知って理解する

患者さんと接する機会は少ない  
意欲はあるよ

臨床検  
査技師

今はね、若い人が多くてねえ  
専門だけってわけにならないの

管理栄  
養士

若いスタッフが多い  
資格は1人3つくらい持っている

理学療  
法士

病棟看  
護師


異動もあるので専門を持ちにくい  
患者さんの日常生活を知ってる

外来看  
護師

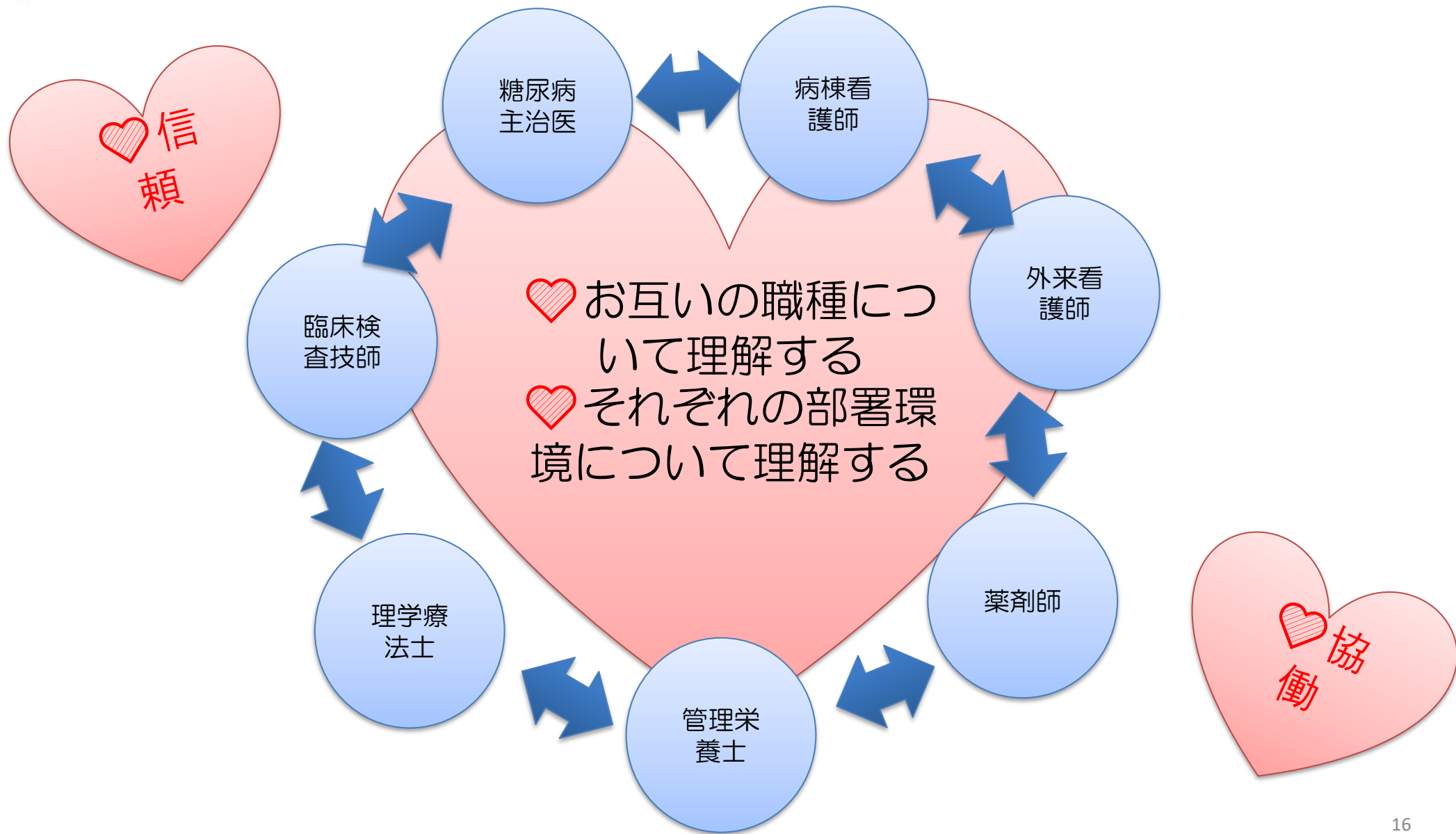
薬、沢山ある後発薬品も詳しいよ  
1人1資格に決まっている

薬剤師

患者さんへの接し方や各分野  
の最新情報を教えあい  
相互理解が深まる



# 患者さんのサポートを考える前に 多職種がお互いを知って理解する





# 糖尿病教室

- 「誰でも参加できる糖尿病教室」

- 2か月毎 2演題 30分ずつ
- 腎内、眼科、歯科もエントリー

- コロナ過での工夫

- 院内待ちあいのテレビでスライドショー
- ケーブルテレビでミニ講義
- クロスワードパズルを配布

- 予演会で 念入りな準備

- 説明内容が誰にも正しく分かりやすく伝わるように
- スライドの作り方、絵や文字の色、レイアウト
- 話し方、媒体の使い方



「無料血糖測定会」



# 糖尿病教室

## 「誰でも参加できる糖尿病教室」

- 2か月毎 2演題 30分ずつ
- 腎内、眼科、歯科もエントリー

## コロナ過での工夫

- 院内待ちあいのテレビ
- ケーブルテレビ
- クロスワードパズル

話しやすい雰囲気、  
何でも言える関係が出来る場

## 予演会で 念入りな準備

- 説明内容が誰にも正しく分かりやすく伝わるように
- スライドの作り方、絵や文字の色、レイアウト
- 話し方、媒体の使い方

2019年度

## 誰でも参加できる糖尿病教室

無料

予約  
不要

時間：15時～16時（受付14:30～）

場所：医大 ゼブラ棟「だんだん」

正画玄関を  
出てすぐ横  
日本製薬ビル

5/31

金

「運動続けて良かった！得すること」

野口 瑛一 理学療法士(糖尿病療養指導士)

「動脈硬化のキホン」

竹谷 海 医師(内分泌代謝内科)

7/26

金

「元気に歩き続けるための足のお手入れ」

佐仲 みどり 看護師(糖尿病療養指導士)

「お口から支える健康寿命

～糖尿病とオーラルフレイルの関係について～

松田 悠平 歯科衛生士

9/13

金

「秋をおいしく、楽しく」

飯田 美澄 管理栄養士

「感染症を防ぐには？」

医師(形成外科専門医)

「健康寿命を延ばしましょう！」

理学療法士(糖尿病療養指導士)

「あなたの血糖値」

和子 医師(内分泌代謝内科)

1/31

金

「インフルエンザの検査と予防」

福岡 麻子 臨床検査技師

「体調をくずしやすい時期を過ごすコツ」

板倉 弘実 看護師(糖尿病療養指導士)

3/6

金

「災害でも大丈夫？いざという時のための薬の準備」

大仁田 哲修 薬剤師(糖尿病療養指導士)

「災害は突然に！いまから出来る備え」

石原 慎一郎 医師(内分泌代謝内科)



主催：島根大学医学部附属病院糖尿病ケアサポートチーム

お問い合わせ先：島根大学医学部附属病院 内分泌代謝内科 電話：0853-20-2183



# 糖尿病カンファレンス

- 入院中の患者さんについてカンファレンス
- 医師、病棟看護師、管理栄養士、薬剤師、理学療法士、退院支援看護師、外来看護師、それぞれの立場から発言し相談する
- 退院後を見据えて治療計画、療養支援をするのに役立つ

84才まで元気  
でいるのが目標  
だそうです

OD錠なら  
飲めるかも



ご家族は遠方だけ  
ど隣人がサポート  
してくれるらしい

お酒はやめられそ  
うだけど、煙草は  
相談ですって



# 「認め合う」「豊か」



- チームの心理的安全性の構成因子 (石井遼介先生著書より)

話しやすさ

何を言っても  
大丈夫

助け合い

お願い  
手伝って

一緒にやろう

挑戦


どうやったらで  
きるかな

新奇歓迎

なるほど！

いいねえ

- スタッフ同士が理解し合うことは、他者理解であり患者さんを理解することにつながる
- 病と共に生きることを支える 支える側の人生も豊かになる
- 患者さんも私たちも WIN & WIN



島根でお待ちしております

# 世界糖尿病デー しまねっこと学ぶ 糖尿病

日時

11月14日 ①  
18時30分～55分

内容

- 糖尿病クイズ  
出演：しまねっこ、金崎啓造教授
- しまねっことダンス  
ダンス：しまねっこ、吉田くん  
演奏：島根大学医学部有志



島根県観光キャラクター「しまねっこ」  
登録商標第1306号

視聴方法

LIVE

YouTube生配信  
世界糖尿病デー in 出雲  
インスタLIVE  
出雲大社ブルーライトアップ

しまねSuper大使  
吉田くんも来るよ!



## 出雲花火大会

日時

11月14日 ① 19時～

場所

神戸川(島根県出雲市)  
河川敷

LIVE YouTube生配信  
世界糖尿病デー in 出雲  
インスタLIVE  
出雲大社ブルーライトアップ

メッセージ

11月14日は世界糖尿病デーです。糖尿病デーのシンボルマークのブルーサークル花火を打ち上げます。成人の4人に1人に糖尿病の可能性があります。糖尿病は採血検査で簡単に分かります。また、糖尿病の治療はどんどん進化しています。安心して検査と受診を!

主催：島根大学医学部附属病院糖尿病友の会いなほ、島根大学医学部内科学講座内科学第一

世界糖尿病デー講演会・花火大会 in 出雲 実行委員会

問い合わせ先：島根大学医学部内科学講座内科学第一 事務室 0853-20-2183

world diabetes day  
14 November

YouTube 生配信URL

11月14日

世界糖尿病デー  
しまねっこと学ぶ 糖尿病

18:30～18:55



講演会

出雲

花火大会

19:00～



花火

YouTube 生配信URL

11月14日

世界糖尿病デー  
しまねっこと学ぶ 糖尿病

18:30～18:55



講演会

出雲

花火大会

19:00～



花火